

質疑応答書

工事名 とちのみ改築工事

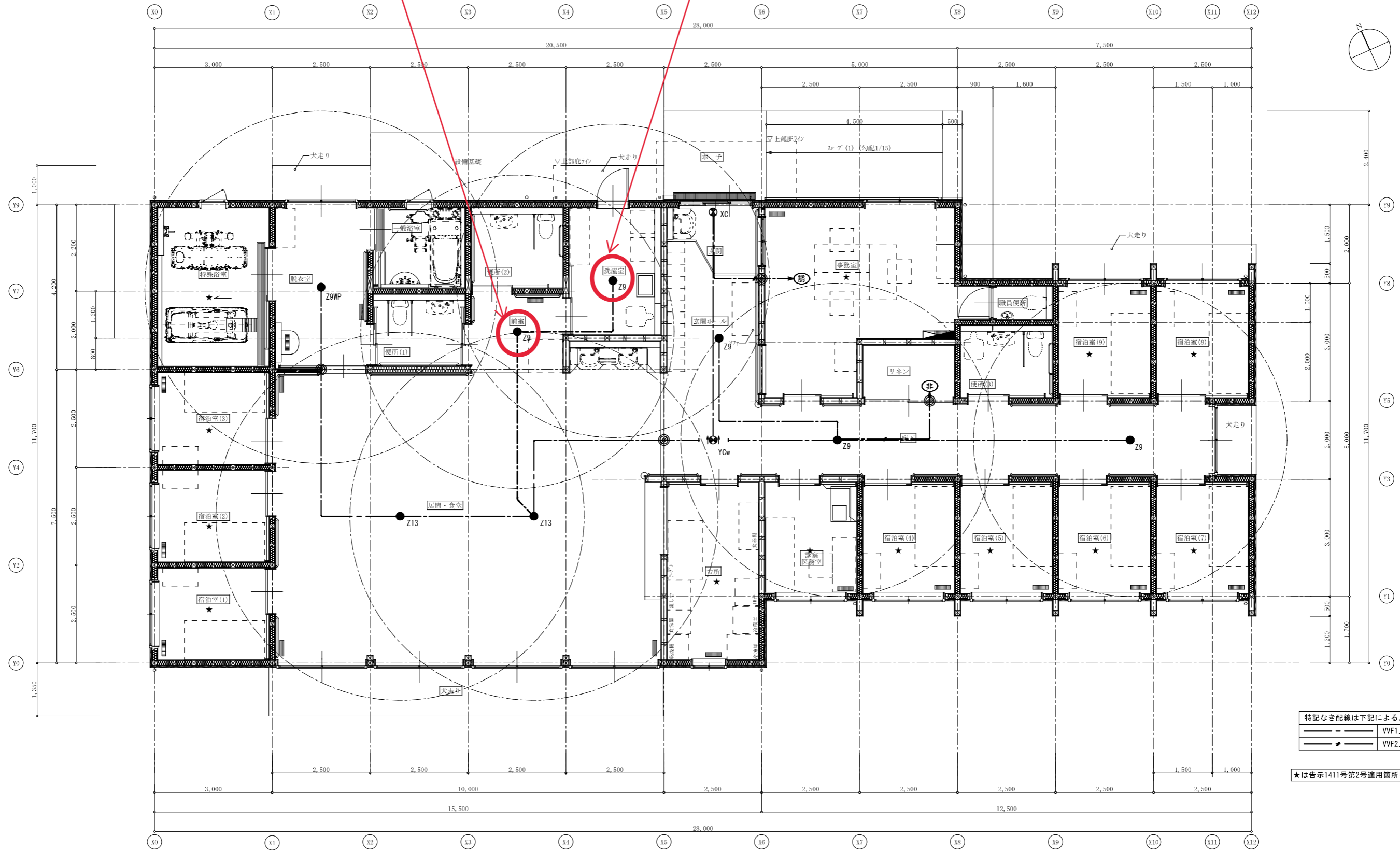
質疑日 令和 5年 8月31日

回答日 令和 5年 9月 1日

NO	図面番号	質 疑 事 項	回 答
1		入札書と封筒に決まった様式がありますでしょうか。	特に様式はありません。
追加補足事項			
1		外断熱について、参考メーカーの記載がなかったため記載します。 メーカー名：StoJapan株式会社 連絡先：03-5216-1530	
行政指導による変更事項			
1	電気 10	非常用照明について下記の変更を見込んでください。 ・前室1カ所設置 ・洗濯室1カ所設置	
2	電気19, 20	火災通報装置は既設利用ではなく新築建物専用に新設します。 下記の変更を見込んでください。 ・既設の渡り配線は取止め ・火災通報装置新設 ・連動切換スイッチ新設 ・火災通報装置用電源追加	
3	電気 20	自動火災報知設備について、下記の変更を見込んでください。 ・前室に1カ所追加する。 ・便所(1)、(2)、(3)、職員便所は設置無し。	
4	電気 20	防火上主要な間仕切り壁の区画貫通処理について下記の変更を見込んでください。 ・職員便所と宿泊室9の間の壁にも区画貫通処理を行う。	
5	解体 36	既存建物自動火災報知設備について下記の変更を見込んでください。 ・9室分の熱感知器から煙感知器への更新。	

前室 非常灯設置

洗濯室 非常灯設置



特記なき配線は下記による。

—	VVF1.6-2C
—★—	VVF2.0-2C

★は告示1411号第2号適用箇所を示す。

⊗ 防火区画貫通措置を示す。

とちのみ改築工事 設計図

SCALE
A1 1:50
A3 1:100



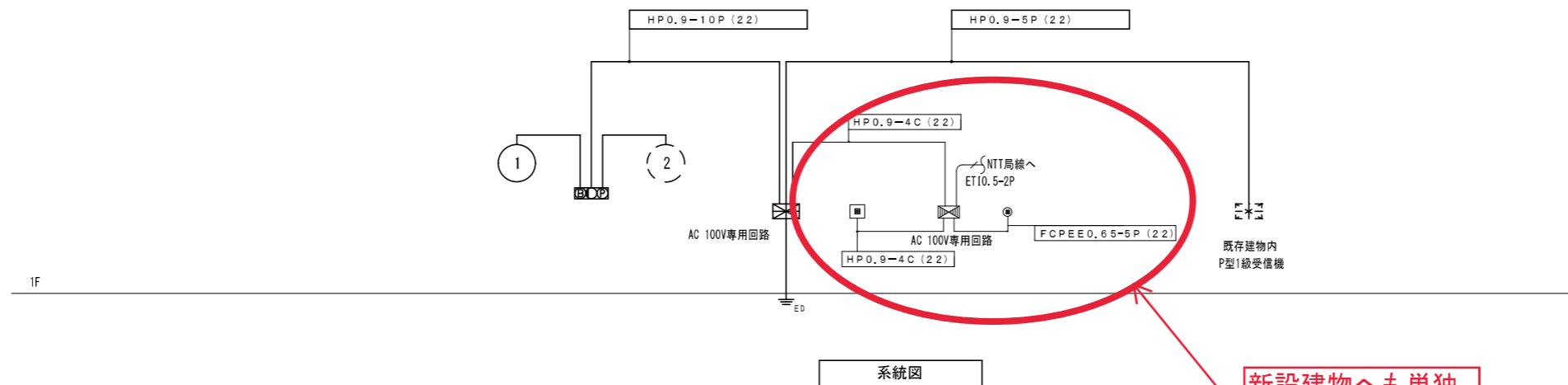
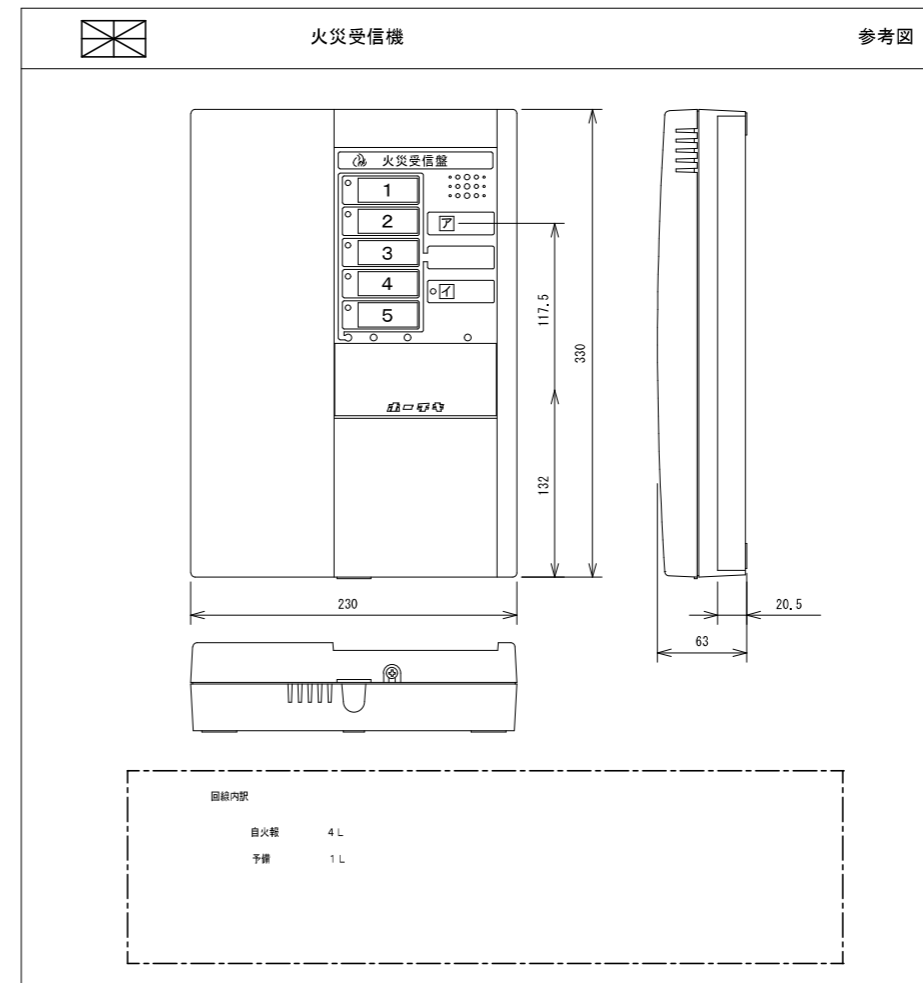
(株)中林建築設計事務所第1317
一級建築士第272892号 中林直文
鳥根県出雲市高岡町511番地1

No. 電気10
19-042

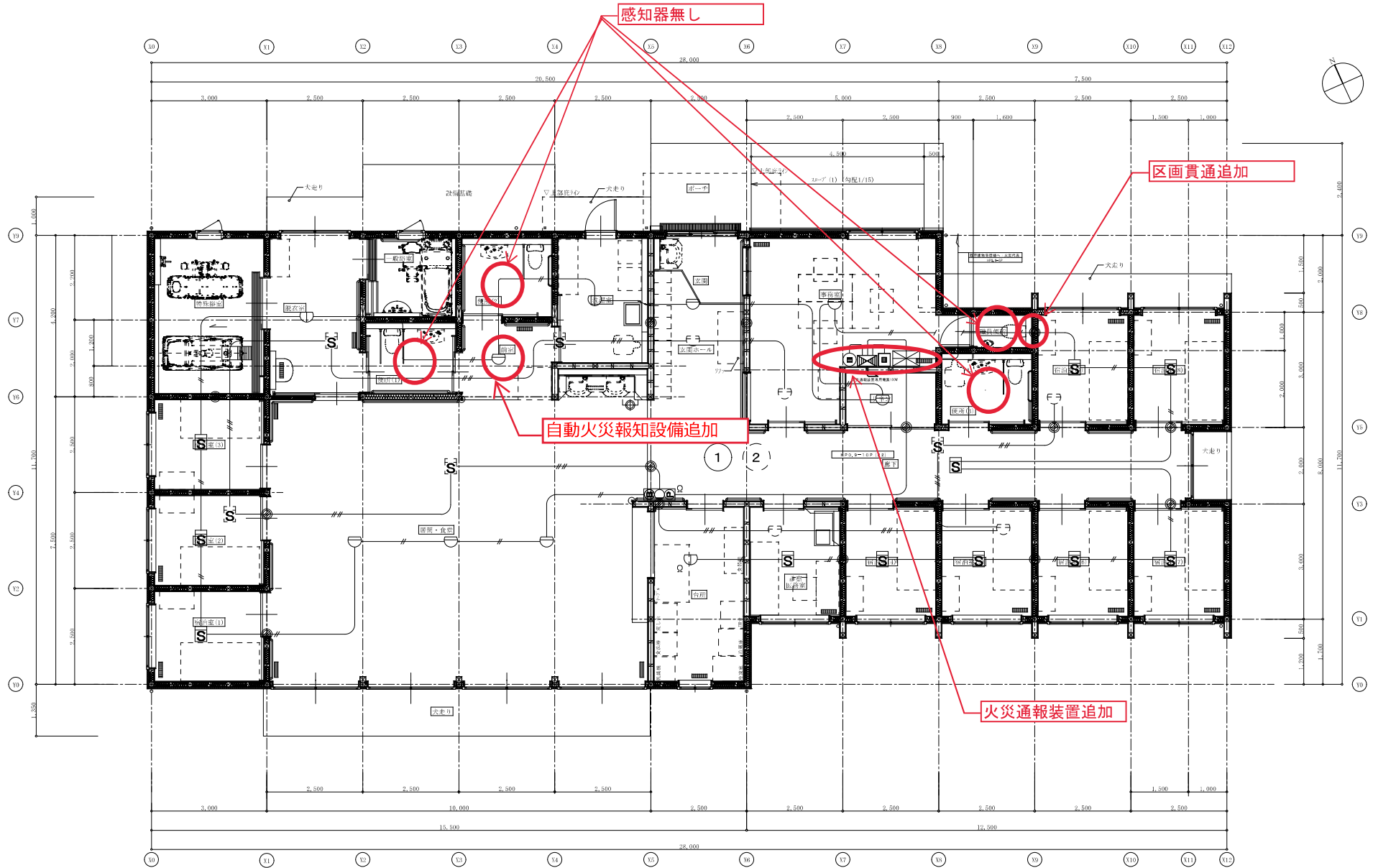
凡 例		
記 号	名 称	備 考
	受信機	P型2級5回線 壁掛型
	総合蓋	600 内装
	電鈴	DC-24V・150mm
	表示灯(表示灯発信機一体型)	AC-24V LED
	発信機(表示灯発信機一体型)	P型2級
	差動式スポット型感知器	2種
	差動式スポット型感知器	2種 (天井表)
	定温式スポット型感知器	1種 防水型
	光電式スポット型感知器	2種
	光電式スポット型感知器	2種 (天井表)
	終端抵抗	
	アース	D種
	火災通報装置	AC-100V
	同上専用電話機	
	火災通報装置運動停止スイッチ	
	粉末ABC10型消火器	収納庫収容

特記なき配線は下記による
 但し、二重天井内は7-7轉がし配線とし、
 配線の立上げ引下げはPF管保護とする

- AEO.9-2C
- AEO.9-4C
- 区画貫通処理



新設建物へも単
 独
 で設置



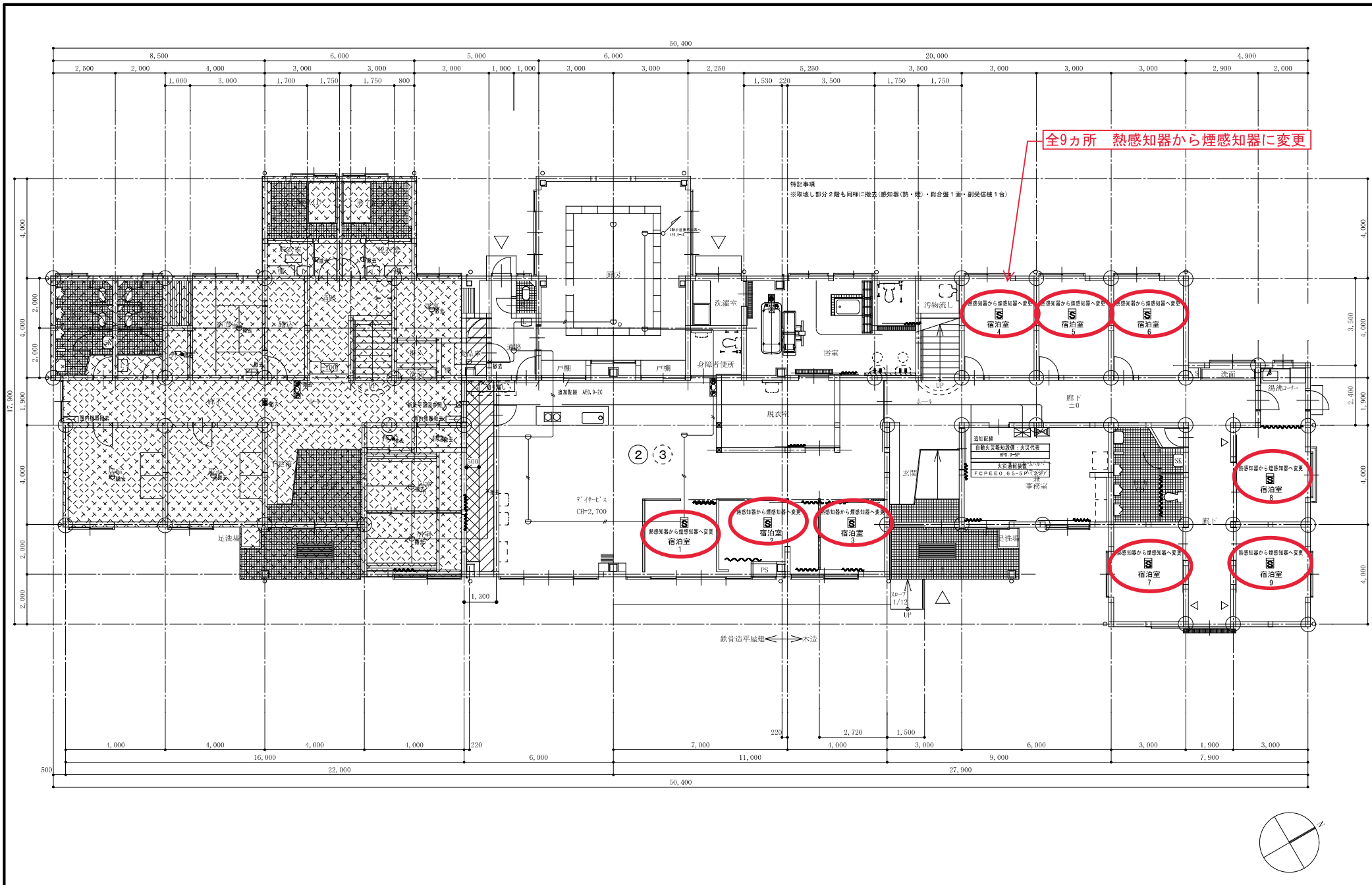
感知器無し

区画貫通追加

自動火災報知設備追加

火災通報装置追加





	解体範囲を示す。
	天井撤去範囲(計9.98㎡)を示す。
	床撤去範囲(計3.65㎡)を示す。

とちのみ改築工事 設計図

SCALE 1 : 100

防災設備 既設撤去ケーブル盛替え

	株式会社 中林建築設計事務所第1317 一級建築士第272892号 中林直文 出雲市高岡町511番地1	No.
		解体 3 6
		19-042