

# 祝

社会福祉法人よしだ福社会

看護小規模多機能型居宅介護事業所

## 「とちのみ」 竣工式

令和6年3月28日（木）10：00～

雲南市吉田町吉田 1043-8



設計・管理 株式会社中林建築設計事務所

施工 有限会社岡田建設

施主 社会福祉法人よしだ福社会



## 御 挨拶

社会福祉法人よしだ福祉会  
理事長 藤原 伸二

本日は、お忙しい中とちのみ新事業所の竣工式にご臨席いただき、誠にありがとうございます。

本日、竣工式を無事に迎えることができましたのは、新事業所の設計管理を行っていただいた中林建築設計事務所様、大変な建築工事を請け負っていただいた岡田建設様のおかげであり、心より感謝申し上げます。

また、新事業所建築に際しましては、土地・資金や工事中の問題等につき、地域自治会様、雲南市役所様など関係各位、多くの方々の物心両面のご援助とご協力のたまものであり、あわせて心より感謝申し上げます。

新事業所は、旧事業所を一部残しサービスを継続しながらの建設となりました。昨年9月に工事着工し、困難な工事をいくつも克服していただき、今年3月22日に完成の運びとなりました。

今後、4月1日から新しい事業所でのサービス提供を始める予定にしておりますが、雲南市吉田町での高齢者福祉の一役割を担い、永年地域社会の発展に寄与されてこられた皆様の心身共に健やかな老後のために力を尽くし、地域に根ざした高齢者福祉の拠点としてご期待に沿いたいと考えております。

一層の精進をお誓い申し上げて、理事会を代表してのご挨拶といたします。

令和6年3月吉日



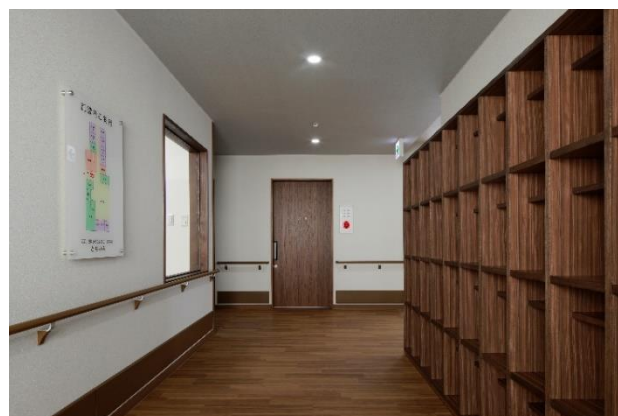


## 竣工式 式次第

オープニング演奏 ～吉田中学校吹奏楽部～

1. 開会のことば
2. 理事長あいさつ
3. 感謝状贈呈
  - ・株式会社中林建築設計事務所様
  - ・有限会社岡田建設様
4. 来賓あいさつ
  - ・雲南市長 石飛 厚志 様
  - ・雲南市議会議長 矢壁 正弘 様
5. 工事関係者あいさつ
  - ・有限会社岡田建設 代表取締役社長 岡田 誠 様
6. 来賓紹介
7. スライドショー
8. 閉会のことば
9. 記念撮影

～ 内覧会 ～





# とちのみ 紹介

## <概要>

所在地 島根県雲南市吉田町吉田1043-8  
敷地面積 1792.99㎡  
床面積 289.35㎡ (新築部分)  
定員 29名・泊り9床  
設置者 社会福祉法人よしだ福社会  
代表者 理事長 藤原伸二



## <沿革>

平成20年4月 社会福祉事業 小規模多機能型居宅介護事業所  
「とちのみ」を開設  
平成28年4月 「とちのみ」を看護小規模多機能型居宅介護事業所に変更  
平成30年6月 「とちのみ」訪問看護事業を開始  
平成30年7月 同施設内に住宅型有料老人ホーム「瑞光」を開設  
令和5年3月 雲南市と普通財産譲渡契約締結  
令和5年9月 工事着工  
令和6年3月 完成 竣工式

~~~~~ 「とちのみ」が大切にしていること ~~~~~

### ○お一人おひとりを大切にします

～そのために、私たちはこころがけていきます～  
“想いを聞く耳” “表情や変化を読み取る目”  
“笑顔をみちびく口” “安心を伝える手”  
“知識と技術を取り入れ続ける頭”

### ○地域で暮らし続けることを大切にします

季節を感じる、季節を楽しむ  
馴染みの関係を続ける支援  
地域の方々が気軽に立ち寄れる場づくり

### ○地域から必要とされることを大切にします

退院直後、在宅生活が不安な方への支援  
家族が疲れたときの泊り  
看取りを希望された方への支援  
地域との交流や学習の場づくり



~~~~~